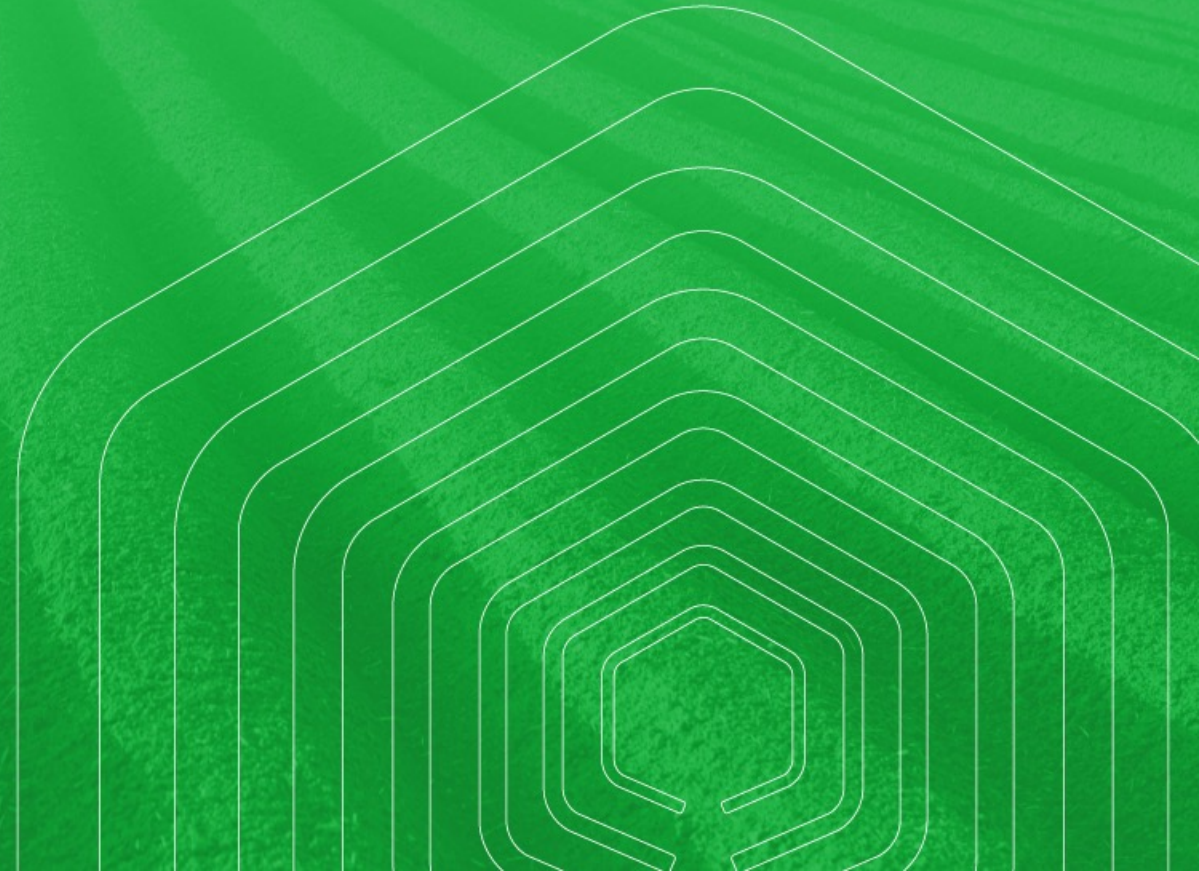




# GLIMAX

TECNOLOGÍA Y PRODUCCIÓN







“

## Nuestra Propuesta de Valor

Acompañamos productores y empresas del sector agroalimentario con conocimiento y experiencia en la adopción de tecnologías.

Tenemos un plan para acompañarte en cada etapa del camino hacia la adopción tecnológica.



### Tecnologías para la adquisición de Datos



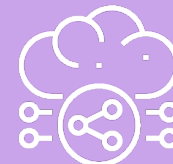
- Imágenes satelitales.
- Monitor rendimiento.
- GPS precisión.
- Sensor conductividad eléctrica.
- Penetrómetro.
- SoilOptix.
- Sensor napa freática.
- Medidor de clorofila.
- Medidor humedad suelo.
- Estación metereológica fija o movable.
- Pulverización selectiva.

### Procesos que crean y ordenan Información



- NDVI.
- Mapa de rendimiento.
- Mapa topográfico.
- Mapa EC.
- Mapa compactación.
- Mapa Nutrientes P, KN, S, MO.
- Profundidad napa.
- Variables climáticas.
- Mapa labranza mecánica.
- Mapa maleza.

### Criterio profesional que genera Conocimiento



- Interpretación de la variabilidad con una o múltiples capas de información.
- Prescripciones simples o multivariadas.
- Ensayos sobre prescripciones.

### Gestión de la cultura de cambio que crea Know how



- Creación del área de tecnología.
- Gestión del cambio.
- Estrategia.
- Análisis de campaña con mapa de rinde.

AgTech  
INICIA

AgTech  
ADVANCE

AgTech  
PRO





## ¿En qué consiste el servicio AgTech ADVANCE?

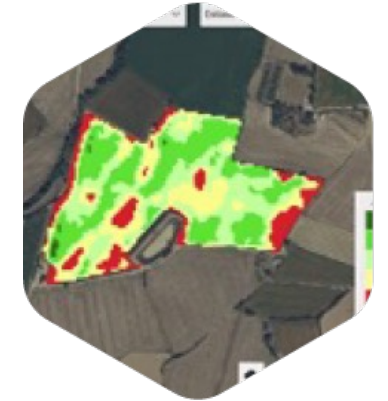
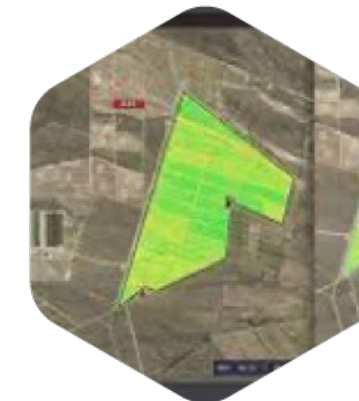
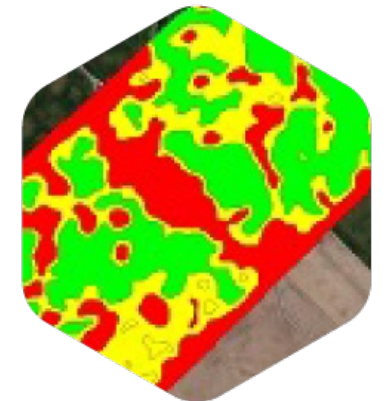
Advance contempla todos los beneficios del Plan AgTech Inicia y a partir de la información generada, ADVANCE pone el foco en la ejecución de la práctica agronómica acompañando al productor en los momentos claves y generando conocimiento que facilite la internalización de los procesos que garantizan el éxito de la implementación de tecnologías y sienten las bases para escalar la gestión al total de la superficie.

## ¿Cuál es el alcance del servicio?

Todo el plan Inicia + la asistencia en la implementación y ejecución asegurando una experiencia completa en la escala que decida el productor.

Todos los lotes bajo el plan + una Experiencia de Coaching.

- Asistencia: Acompañamiento en lo operativo:
- Digitalización de límites de todos los lotes.
- Digitalización de datos.
- Mantener plataformas actualizadas.
- Procesamiento de los mapas de rendimiento de las campañas anteriores y de la campaña actual.
- Carga de la prescripción - asistencia técnica telefónica .
- Corroborar eficacia de la prescripción - gabinete.
- Imágenes satelitales semanales con diferentes índices.
- 2 Visita técnica a campo (Al inicio de la siembra y cosecha).
- Reunión con los responsables en la definición de prescripciones(Meet).





## AgTech ADVANCE (Gestión del Conocimiento)

### ¿Cómo es la ejecución del servicio AgTech ADVANCE?

- El equipo de asesores agro tecnológicos de GLIMAX contacta al productor para pedirle todos los datos e información que tenga disponible de su establecimiento (Límites de lotes, mapas digitalizados :Cosecha, siembra, piloto automático para altimetría, etc) .
- Los datos se procesan, ordenan, digitalizan y centralizan en la plataforma de gestión SMS y en la plataforma que el productor requiera(FieldView, MyJhonDeere, Auravant, etc).
- Un responsable técnico coordina reuniones para la definición de prescripciones ensayos densidades, etc.
- Acompañamiento por parte de nuestro equipo de Ingenieros en la siembra, fertilización y la cosecha.

### ¿Qué se obtiene luego de realizar el servicio AgTech ADVANCE?

- El productor tendrá su información ordenada digitalizada y centralizada en SMS y en la plataforma que utiliza diariamente.
- Información, productiva y económica para reforzar la toma de decisiones.
- Mayor visibilidad del impacto de las implementaciones realizadas y la experiencia de realizar una nueva práctica a partir de la adopción tecnológica.
- Asistencia para asegurar la correcta implementación de los procesos.
- Informes de análisis económico empresarial y prescripciones.

### Principales beneficios



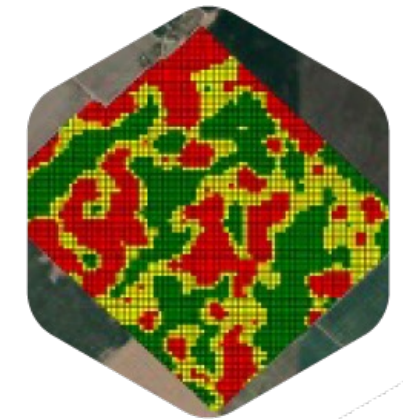
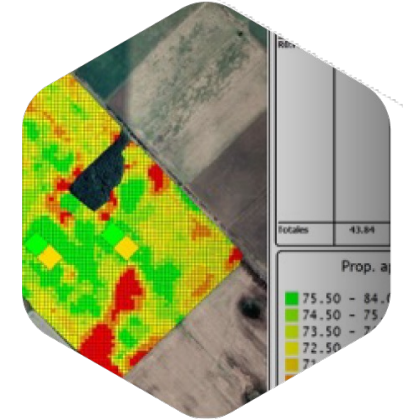
Llevar a la ejecución las decisiones tomadas a partir de la información relevada.



Acompañamiento profesional en cada momento clave que brindan seguridad y tranquilidad.



Mayor visibilidad sobre el impacto agronómico y económico de las prácticas implementadas.





## Plan de trabajo

¿Qué pasa a partir de contratar AgTech ADVANCE?



### Alta del cliente

Nuestro representante comercial te solicitará información básica para darte de alta como cliente en Glimax.

### Procesamos, Ordenamos y Digitalizamos.

El equipo técnico procesa, ordena, digitaliza y disponibiliza los datos ya transformados en Información en SMS y la plataforma de preferencia del cliente.

Comenzamos

Estamos en los momentos claves

¡Bienvenido!

Mejores decisiones

### Relevamiento situación actual

Nuestro equipo técnico lo contactará para generar un espacio de relevamiento y detectar brechas entre la situación actual y la ideal.

### Asistencia en la implementación

Nuestros asesores los acompañarán en los momentos claves de la siembra, fertilización y cosecha.



GLIMAX

TECNOLOGÍA Y PRODUCCIÓN