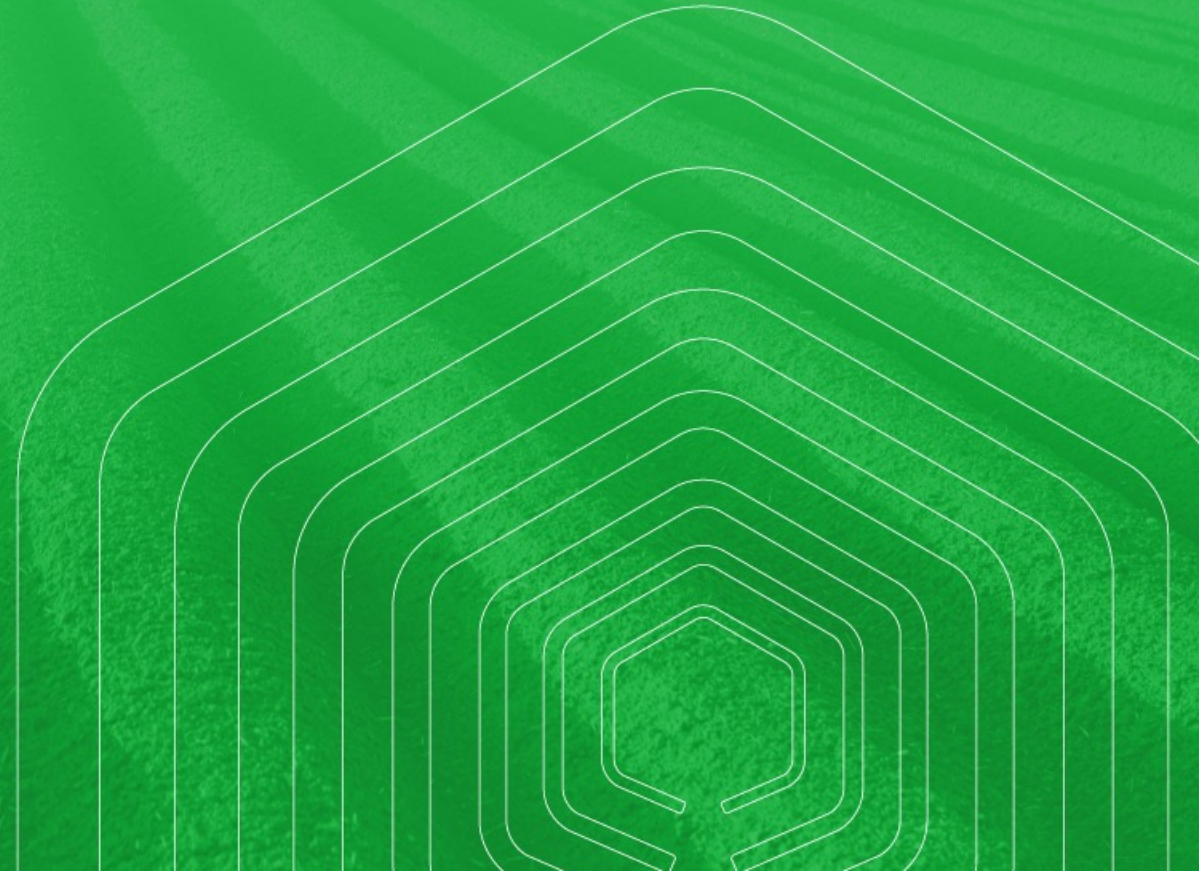




GLIMAX

TECNOLOGÍA Y PRODUCCIÓN



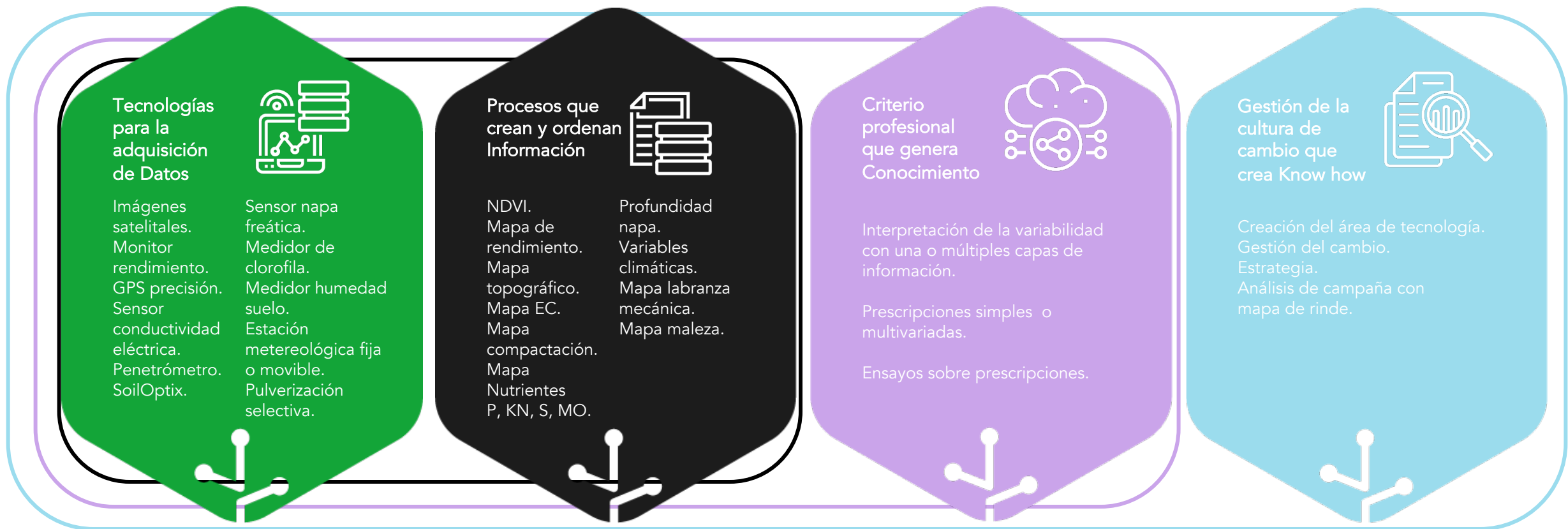


“

Nuestra Propuesta de Valor

Acompañamos productores y empresas del sector agroalimentario con conocimiento y experiencia en la adopción de tecnologías.

Tenemos un plan para acompañarte en cada etapa del camino hacia la adopción tecnológica.



Tecnologías para la adquisición de Datos



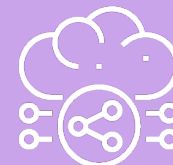
- Imágenes satelitales.
- Monitor rendimiento.
- GPS precisión.
- Sensor conductividad eléctrica.
- Penetrómetro.
- SoilOptix.
- Sensor napa freática.
- Medidor de clorofila.
- Medidor humedad suelo.
- Estación metereológica fija o movable.
- Pulverización selectiva.

Procesos que crean y ordenan Información



- NDVI.
- Mapa de rendimiento.
- Mapa topográfico.
- Mapa EC.
- Mapa compactación.
- Mapa Nutrientes P, KN, S, MO.
- Profundidad napa.
- Variables climáticas.
- Mapa labranza mecánica.
- Mapa maleza.

Criterio profesional que genera Conocimiento



- Interpretación de la variabilidad con una o múltiples capas de información.
- Prescripciones simples o multivariadas.
- Ensayos sobre prescripciones.

Gestión de la cultura de cambio que crea Know how



- Creación del área de tecnología.
- Gestión del cambio.
- Estrategia.
- Análisis de campaña con mapa de rinde.

AgTech
INICIA

AgTech
ADVANCE

AgTech
PRO



¿En qué consiste el servicio AgTech INICIA?

El objetivo principal del servicio es ordenar, procesar, digitalizar y centralizar los datos del productor para convertirlos en información disponible y accesible para mejorar la toma de decisiones. También te permite vivir la experiencia de realizar siembra y fertilización variable (Servicio AgTech ADVANCE lite) en un lote a elección.

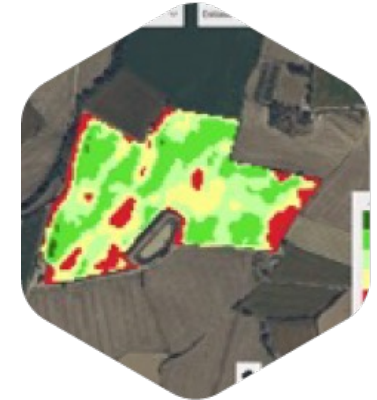
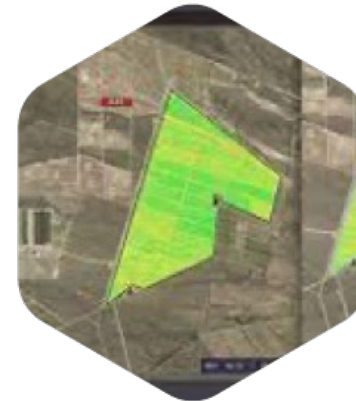
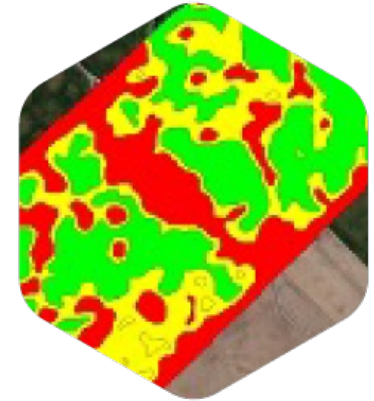
¿Por qué es importante ordenar y procesar tus datos?

Los datos son hechos, eventos, transacciones, que fueron registrados y que, por sí solos, no aportan valor. Una vez que los datos son ordenados y procesados se transforman en información que nos permite entenderlos e interpretarlos.

¿Que nos aporta tener la información digitalizada y centralizada?

La información permite ir más allá de las percepciones. Nos permite confirmar o refutar las intuiciones y adicionar datos para entender mejor por qué se observa lo que se observa.

La clave de la información, esta en tener la capacidad de disponer de ella en el momento preciso. Para garantizar esto, es fundamental que la misma se encuentre digitalizada y centralizada en una única plataforma. Cuando se junta la información con el criterio profesional surge el conocimiento que nos permite tomar mejores decisiones.





AgTech INICIA (Gestión de la información)

¿Cómo es la ejecución del servicio AgTech INICIA?

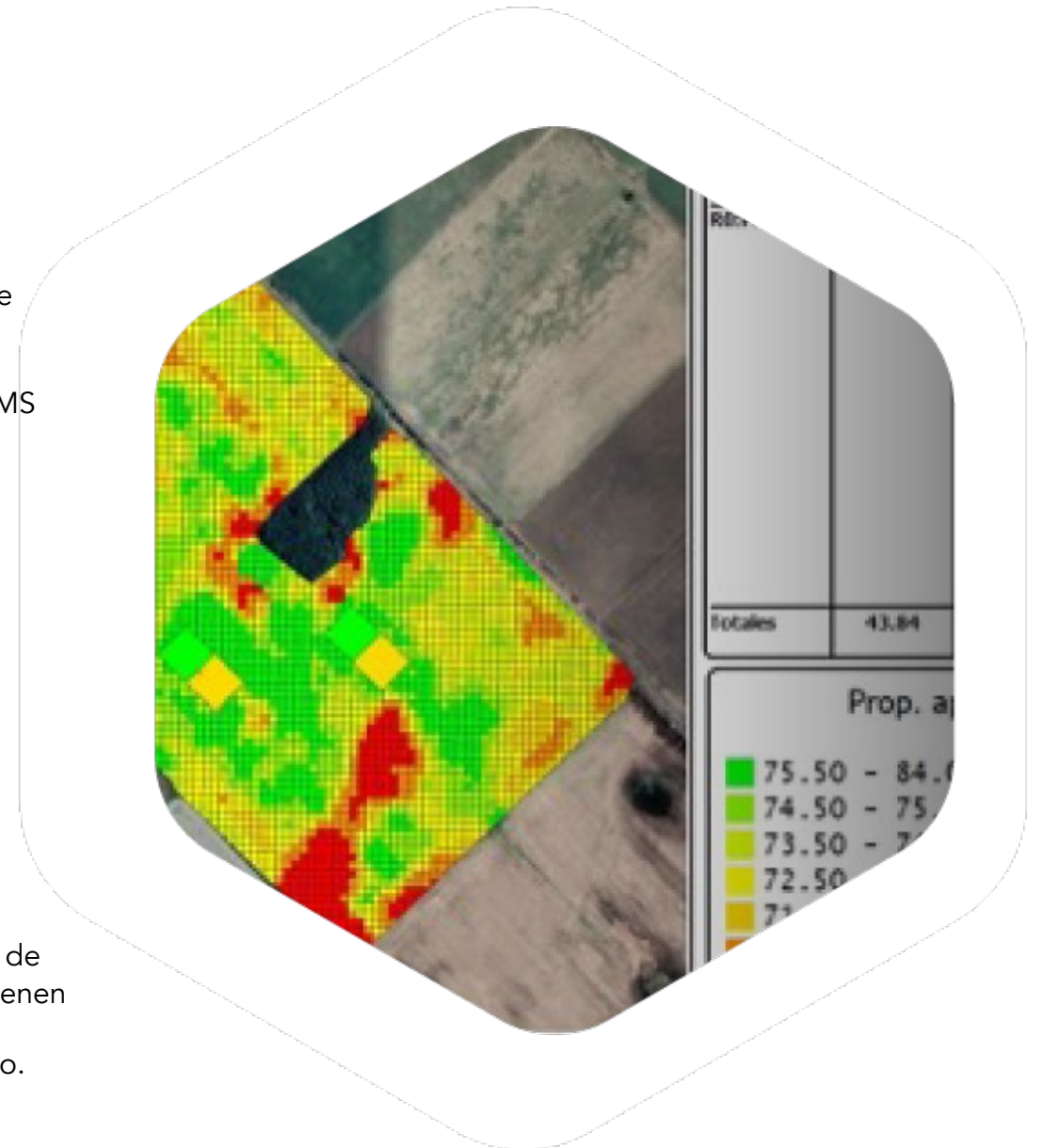
El equipo de asesores agro tecnológicos de GLIMAX contacta al productor para pedirle todos los datos e información que tenga disponible de su establecimiento (Límites de lotes, mapas digitalizados: Cosecha, siembra, piloto automático para altimetría, etc). Los datos se procesan, ordenan, digitalizan y centralizan en la plataforma de gestión SMS y en la plataforma que el productor requiera(FieldView, MyJhonDeere, Auravant, etc).

¿Qué se obtiene luego de realizar el servicio AgTech INICIA?

El productor tendrá su información ordenada digitalizada y centralizada en SMS y en la plataforma que utiliza diariamente.

Principales beneficios

- Los datos se convierten en información y el productor comienza a tener mayor profundidad de visibilidad sobre su campo.
- La información se digitaliza y centraliza en la plataforma de gestión SMS y la plataforma que el producto use y permite tener un mayor control, visibilidad y accesibilidad de la información.
- Mejora la gestión de la incertidumbre a la hora de tomar decisiones que tienen impacto en la práctica agronómica y el negocio.





Plan de trabajo

¿Qué pasa a partir de contratar AgTech Inicia?



Alta del cliente

Nuestro representante comercial te solicitará información básica para darte de alta como cliente en Glimax.

Procesamos, ordenamos y digitalizamos

El equipo técnico procesa, ordena, digitaliza y disponibiliza los datos ya transformados en Información en SMS y la plataforma de preferencia del cliente.

Comenzamos

Del dato a la Información

¡Bienvenido!

Mejores decisiones

Relevamiento situación actual

Nuestro equipo técnico lo contactará para generar un espacio de relevamiento y detectar brechas entre la situación actual y la ideal.

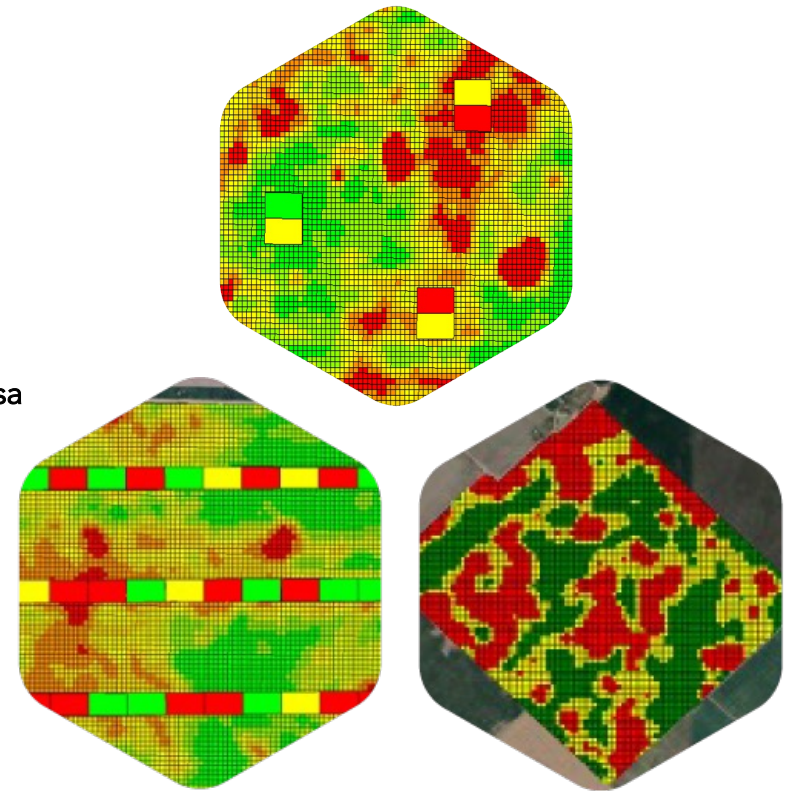
Información al alcance de la mano

La información disponible y accesible facilita la toma de decisiones basadas en un mejor entendimiento del campo.

¿En qué consiste este beneficio?

Estamos convencidos del valor que podemos aportar y queremos que vivas la experiencia de transformar la información en conocimiento, por esto te bonificamos el plan AgTech Advance en un lote a elección.

- Se obtienen Imágenes NDVI y cualquier otra capa de información que el productor tenga disponible y pueda servir para prescribir (Mapas de cosecha, Mapa de electroconductividad, etc).
- Se procesa e interpreta la información recolectada.
- Junto con el Asesor/productor se definen dosis y densidad para realizar las prescripciones de Semilla y fertilizante.
- Junto con el Asesor/productor se definen ensayos de densidad y dosis (Check box).
- Se entregan las prescripciones al productor/Asesor(Semilla y fertilizante).
- Se asiste de forma remota para tener una exitosa carga de las prescripciones.
- Se piden los mapas de siembra/aplicación para corroborar la eficacia de la prescripción.
- Se piden los mapas de cosecha para realizar la interpretación de los ensayos(Fijo vs Variable).
- Se envía un breve informe de cosecha*.
- Se realiza un breve análisis económico empresarial (Ahorros de fertilizante - semilla)**.
- Se realiza una sesión de 1 hora de coaching para gestión del cambio con nuestro Coach Organizacional.





GLIMAX

TECNOLOGÍA Y PRODUCCIÓN